



Fusion Analysis

6 มีนาคม 2556

นักวิเคราะห์: กมลชัย พลอินทวงศ์

เลขทะเบียนนักวิเคราะห์: 18239

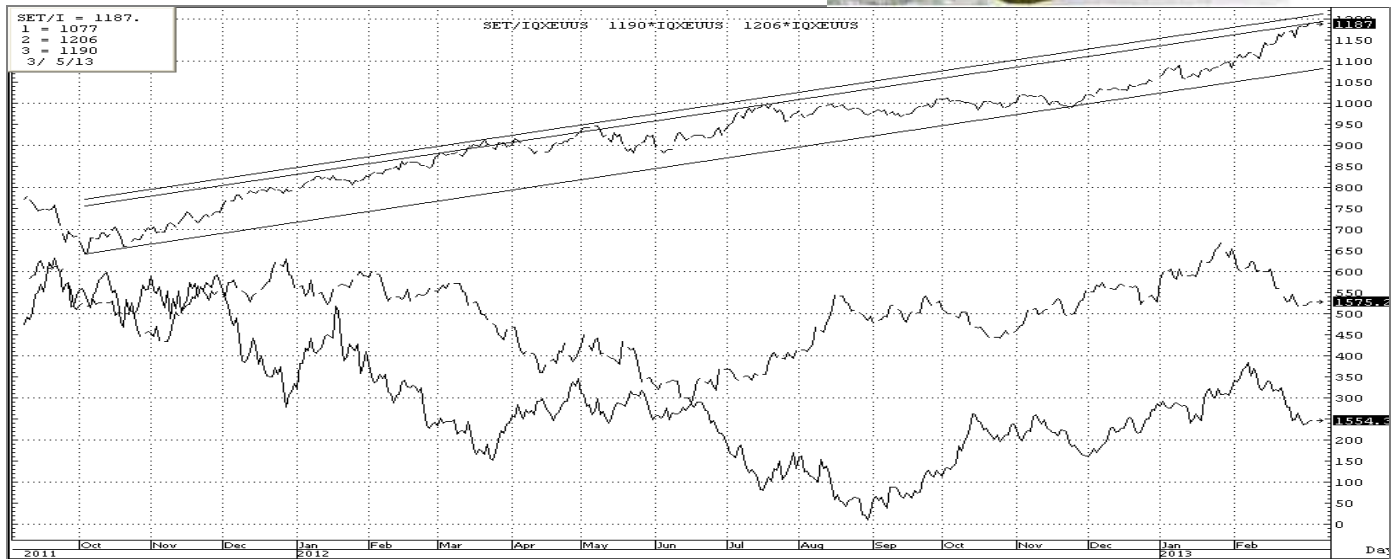
Tel. (662) 801 9100 ต่อ 9341

Kamolchai@trinitythai.com



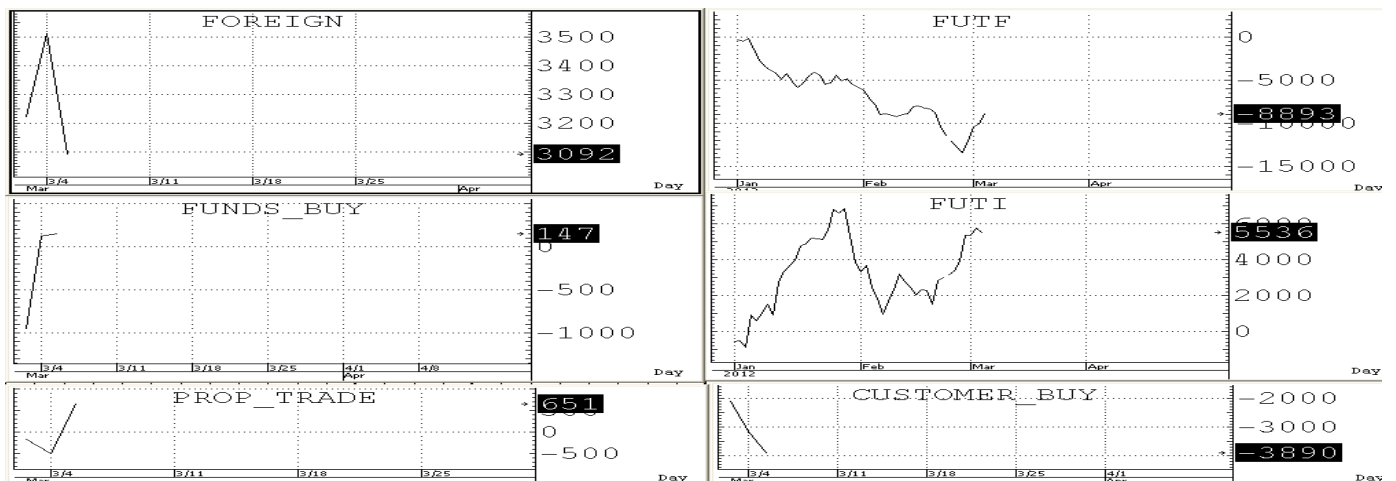
โฝย
 ะ
 เลีย
 กัวย

Market Sense



SET INDEX 1,549.31 Volume 59,194 ล้านบาท

แม้ดัชนีเปิด Gap กระโดดขึ้นมาทำ New high ที่ 1,555 ก็ตามแต่ยังมีอาจยื่นปิดเหนือ 1,550 ให้ได้อย่างมั่นคงและเนื่องจากยังคงสามารถยื่นปิดเหนือ EMA (10) ที่ 1,534 ได้ต่อจึงทำให้คงภาพเชิงบวกในช่วงสั้นๆอยู่โดย SET มี R ที่ 1,564+/-3 โดยมีแนวรับสั้นๆของ EMA (5) แถวๆ 1,540 ก่อนส่วนแนวรับสำคัญถัดไปก็อยู่แถวๆ EMA (10) โดยคาดว่าหาก SET ไม่หลุดแนวรับของ low เดิมที่ 1,518 ลงมาก็จะยังคงภาพการขึ้นต่อซึ่งจะยืนยันเมื่อ SET ยื่นปิดเหนือ 1,550 ได้อย่างมั่นคงก่อนโดยมีแนวต้านถัดไปที่ 1,590 และหากหลุด 1,518 ลงมาก็จะทำให้เกิดภาพของการถอยลงไปตั้งหลักใหม่แถวๆ WMA(10) ที่ 1,490



บริษัทหลักทรัพย์ ทรินิตี้ จำกัด, 179 อาคารบางกอก ซิตี้ ทาวเวอร์ ชั้น 25-26, 29 ถนนสาทรใต้ เขตสาทร กรุงเทพฯ 10120 โทรศัพท์ 0-2801-9100 โทรสาร. 0-2343-9681

รายงานฉบับนี้จัดทำขึ้นโดยข้อมูลเท่าที่ปรากฏและเชื่อว่าเป็นที่น่าเชื่อถือได้แต่ไม่ถือเป็นการยืนยันความถูกต้องและความสมบูรณ์ของข้อมูลนั้นๆ โดยบริษัทหลักทรัพย์ ทรินิตี้ จำกัด ผู้จัดทำขอสงวนสิทธิ์ในการเปลี่ยนแปลงความเห็นหรือประมาณการณต่างๆ ที่ปรากฏในรายงานฉบับนี้โดยไม่ต้องแจ้งล่วงหน้า รายงานฉบับนี้มิควรดูประสงค์เพื่อใช้ประกอบการตัดสินใจของนักลงทุน โดยไม่ได้เป็นการชี้นำหรือชักชวนให้นักลงทุนทำการซื้อหรือขาย หลักทรัพย์ หรือตราสารทางการเงินใดๆ ที่ปรากฏในรายงาน



SHORT-TERM TRADING

JMT	Trading buy	ปิด: 20.0	แนวรับ: 19.9-19.5	แนวต้าน: 20.6-21.0 R=22-23
------------	--------------------	------------------	--------------------------	-----------------------------------

ราคา Form Triangle pattern ที่รอคอยการ break out up with expanding volume อยู่ รวมทั้ง Indicator ระยะสั้นและยาวก็ยังคงอยู่ในช่องสัญญาณเชิงบวกที่ทำให้ Trading ได้หากไม่ถอยหลุด S ที่ให้ลงมา

High = 20.10
 Low = 19.50
 Open = 19.50
 Close = 20.00
 Avg 1 = 19.72
 Avg 2 = 19.32
 Avg 3 = 17.52
 Avg 4 = 14.65
 Avg 5 = 13.09
 1 = 20.74
 2 = 19.49
 3/ 5/13

Macd = 1.658
 Signal = 1.683

%K = 76.19
 %D = 78.33
 RSI = 70.78

Vol = 5790.

KK	Trading buy	ปิด: 63	แนวรับ: 62.75-61.25	แนวต้าน: 65-66.5 R=68-70
-----------	--------------------	----------------	----------------------------	---------------------------------

ราคา Form Triangle pattern ที่รอคอยการ break out up with expanding volume อยู่หากสามารถขึ้นเหนือ 64 ได้แน่นอนต่อก็จะดู OK อยู่ รวมทั้ง Indicator ระยะสั้นและยาวก็ยังคงอยู่ในช่องสัญญาณเชิงบวกที่ทำให้ Trading ได้หากไม่ถอยหลุด S ที่ให้ลงมา

High = 63.00
 Low = 61.25
 Open = 62.00
 Close = 63.00
 Avg 1 = 61.35
 Avg 2 = 60.88
 Avg 3 = 58.60
 Avg 4 = 51.95
 Avg 5 = 44.87
 1 = 63.00
 2 = 60.42
 3/ 5/13

RSI = 68.97

Macd = 2.229
 Signal = 2.385

MACD Osc = -0.156

%K = 62.83
 %D = 58.26

Vol = 39300
 Avg = 38357.84

PLE	Speculative buy	ปิด: 4.16	แนวรับ: 4.14-4.04	แนวต้าน: 4.30-4.40 R=4.5-4.6
------------	------------------------	------------------	--------------------------	-------------------------------------

ราคา Form Pennant pattern ที่รอคอยการ break out up with expanding volume อยู่หากยังคงสามารถขึ้นเหนือ 4.12 ได้แน่นอนต่อก็จะดู OK อยู่รวมทั้ง Indicator ระยะสั้นและยาวก็ยังคงอยู่ในช่องสัญญาณเชิงบวกที่ทำให้ Speculate ได้หากไม่ถอยหลุด S ที่ให้ลงมา

High = 4.26
 Low = 3.90
 Open = 3.90
 Close = 4.16
 Avg 1 = 3.98
 Avg 2 = 3.90
 Avg 3 = 3.10
 Avg 4 = 2.39
 Avg 5 = 1.69
 1 = 4.11
 2 = 3.58
 3/ 5/13

RSI = 74.65

Macd = 0.4456
 Signal = 0.3776

MACD Osc = 0.0680

%K = 76.51
 %D = 75.76

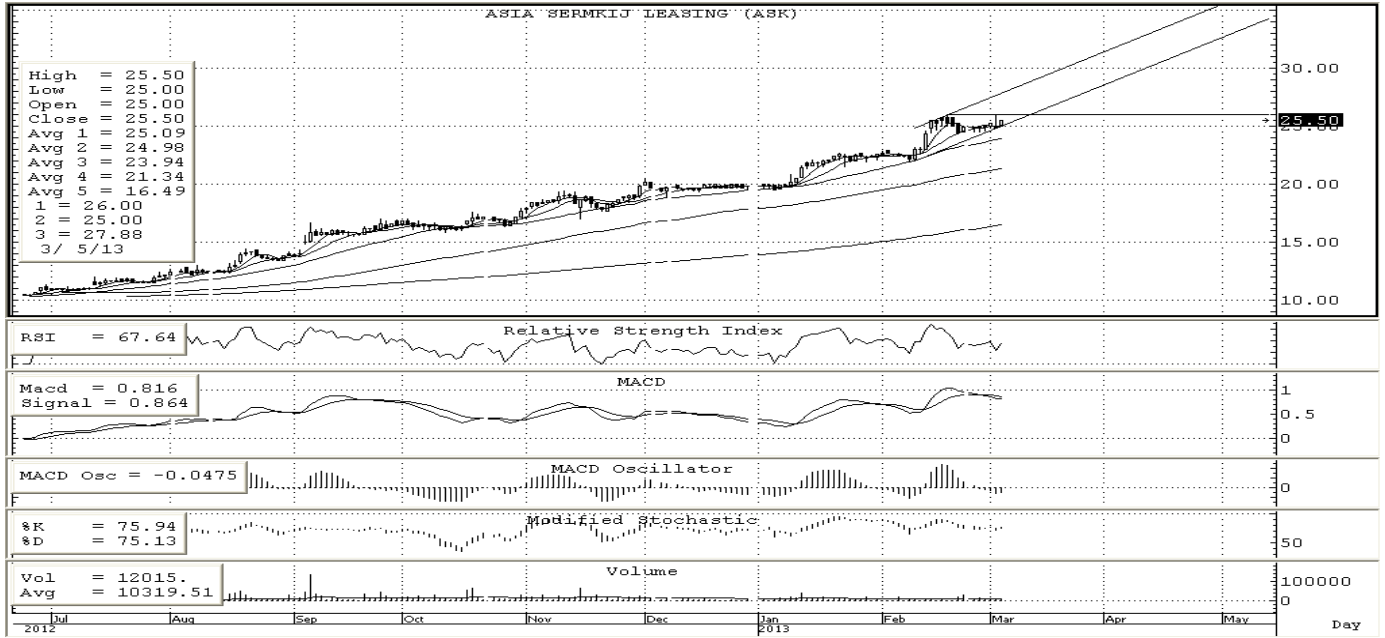
Vol = 439718
 Avg = 257693.43

บริษัทหลักทรัพย์ ทรินิตี้ จำกัด, 179 อาคารบางกอก ซิตี้ ทาวเวอร์ ชั้น 25-26, 29 ถนนสาทรใต้ เขตสาทร กรุงเทพฯ 10120 โทรศัพท์ 0-2801-9100 โทรสาร. 0-2343-9681

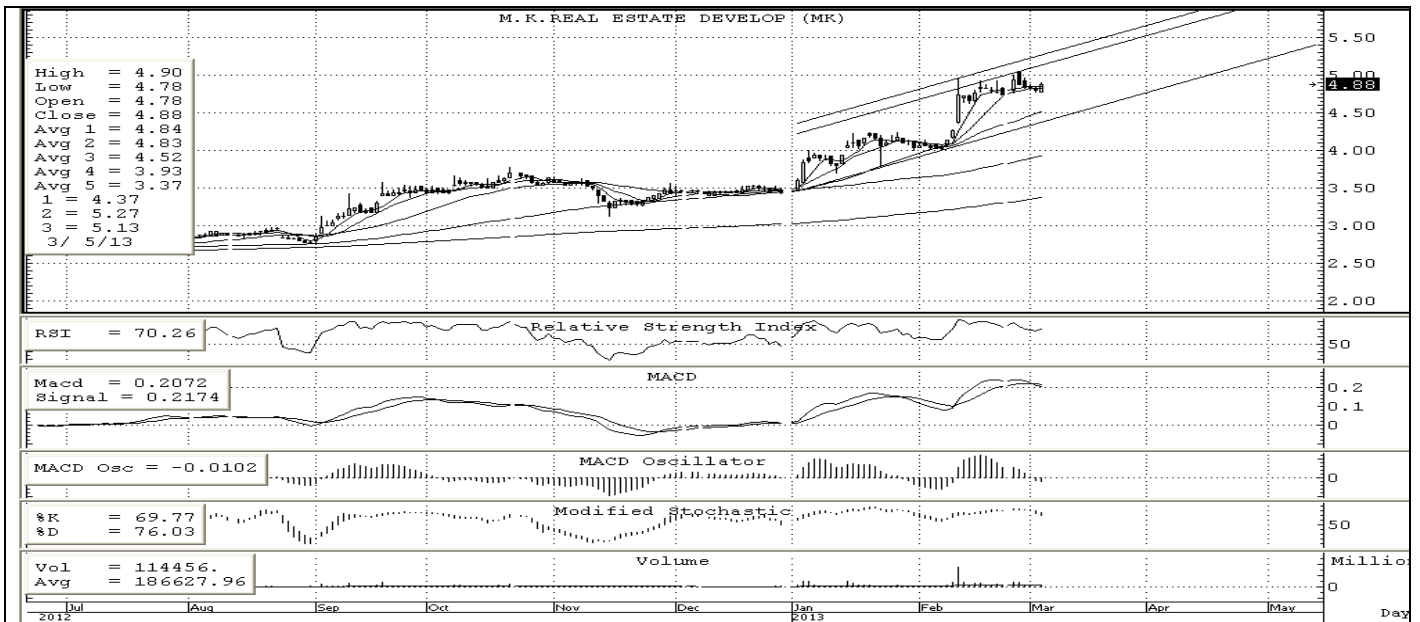
รายงานฉบับนี้จัดทำขึ้นโดยข้อมูลเท่าที่ปรากฏและเชื่อว่าเป็นที่น่าเชื่อถือได้แต่ไม่เป็นการยืนยันความถูกต้องและความสมบูรณ์ของข้อมูลนั้นๆ โดยบริษัทหลักทรัพย์ ทรินิตี้ จำกัด ผู้จัดทำขอสงวนสิทธิ์ในการเปลี่ยนแปลงความเห็นหรือประมาณการณต่างๆ ที่ปรากฏในรายงานฉบับนี้โดยไม่ต้องแจ้งล่วงหน้า รายงานฉบับนี้มิได้วัตถุประสงค์เพื่อใช้ประกอบการตัดสินใจของนักลงทุน โดยไม่ได้เป็นการชี้นำหรือชักชวนให้ นักลงทุนทำการซื้อหรือขาย หลักทรัพย์ หรือตราสารทางการเงินใดๆ ที่ปรากฏในรายงาน



หุ้นปล่อยขาย (จับตา)



ASK ราคาแกว่งตัวในกรอบของ Triangle pattern that wait for Break out up with volume support อยู่ตั้งนั้นหากสามารถขึ้นปิดเหนือ 26 ได้แน่นอนๆก็จะค่อยๆ ขึ้นมา test แนวต้านในลำดับถัดไปที่ 30+/- ได้โดยมีด่านสั้นๆที่ 28-28.5 ก่อน



MK ราคาแกว่งตัวในกรอบของ Uptrend channel อยู่ตั้งนั้นหากสามารถขึ้นปิดเหนือ 5.00 ได้แน่นอนๆก็จะค่อยๆ ขึ้นมา test แนวต้านในลำดับถัดไปที่ 5.5+/- ได้โดยมีด่านสั้นๆที่ 5.2-5.3 ก่อน

บริษัทหลักทรัพย์ ตรีเนิตี้ จำกัด, 179 อาคารบางกอก ซิตี้ ทาวเวอร์ ชั้น 25-26, 29 ถนนสาทรใต้ เขตสาทร กรุงเทพฯ 10120 โทรศัพท์ 0-2801-9100 โทรสาร. 0-2343-9681

รายงานฉบับนี้จัดทำขึ้นโดยข้อมูลเท่าที่ปรากฏและเชื่อว่าเป็นที่น่าเชื่อถือได้แต่ไม่ถือเป็นการยืนยันความถูกต้องและความสมบูรณ์ของข้อมูลนั้นๆ โดยบริษัทหลักทรัพย์ ตรีเนิตี้ จำกัด ผู้จัดทำขอสงวนสิทธิ์ในการเปลี่ยนแปลงความเห็นหรือประมาณการณต่างๆ ที่ปรากฏในรายงานฉบับนี้โดยไม่ต้องแจ้งล่วงหน้า รายงานฉบับนี้มิได้จุดประสงค์เพื่อใช้ประกอบการตัดสินใจของนักลงทุน โดยไม่ได้เป็นการชี้นำหรือชักชวนให้ นักลงทุนทำการซื้อหรือขาย หลักทรัพย์ หรือตราสารทางการเงินใดๆ ที่ปรากฏในรายงาน